

## S6 DL2000 DNA Marker 使用说明书

产品名称	单位	货号
S6 DL2000 DNA Marker	250 $\mu$ l	S6025-01
S6 DL2000 DNA Marker	5 $\times$ 250 $\mu$ l	S6025-05
S6 DL2000 DNA Marker	10 $\times$ 250 $\mu$ l	S6025-10

### 【储存条件】

-20 $^{\circ}$ C 可长期保存, 4 $^{\circ}$ C 保存一年, 室温保存三个月; 避免反复冻融。

### 【产品简介】

本产品为预混有上样缓冲液的即用型 DNA 分子量标准, 由 6 条线状双链 DNA 条带组成, 适用于对 100~2000 bp 的双链 DNA 分子大小的估算和粗略定量。本产品的 6 条带分别为 100、250、500、750、1000 和 2000 bp。其中 750 bp 条带浓度最大, 为 100 ng/5  $\mu$ l, 其余条带浓度约为 50 ng/5  $\mu$ l。

### 【储存液组份】

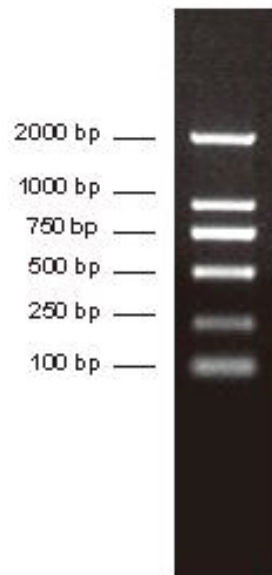
10 mM TrisCl (pH 8.4), 10 mM EDTA, 0.02% 溴酚兰, 5% 甘油。

### 【使用方法】

1. 建议用于 1.0~2.0% 的琼脂糖凝胶电泳, 不推荐用于聚丙烯酰胺凝胶电泳;
2. 电泳缓冲液可选用 1 $\times$  TAE 或 0.5~1 $\times$  TBE, 电压 6~8 v/cm 胶长, 电泳时间 20~40 分钟; 电压 20~30 v/cm 胶长, 电泳时间 10~15 分钟;
3. 根据上样孔宽度, 用灭菌枪头吸取 5~10  $\mu$ l 本产品, 加入上样孔中;
4. 加入待检测 DNA 样品后开始电泳;
5. 电泳结束后, 使用溴化乙啶 (EB) 或其它 DNA 染料染色并观察电泳条带。

### 【注意事项】

1. 经检测, 本品室温放置三个月带型无变化; 但建议低温保存, 以防因操作不慎导致核酸酶污染而引起条带降解;
2. 使用前请勿加热;
3. 当电泳缓冲液缓冲能力下降时应及时更换电泳缓冲液, 以免影响分辨效果。



1.5% TAE 琼脂糖凝胶上样 5  $\mu$ l (EB 染色)

### 【备注】

本产品仅供科研使用。在确认产品质量出现问题时, 本公司承诺为客户免费更换等量的质量合格产品。